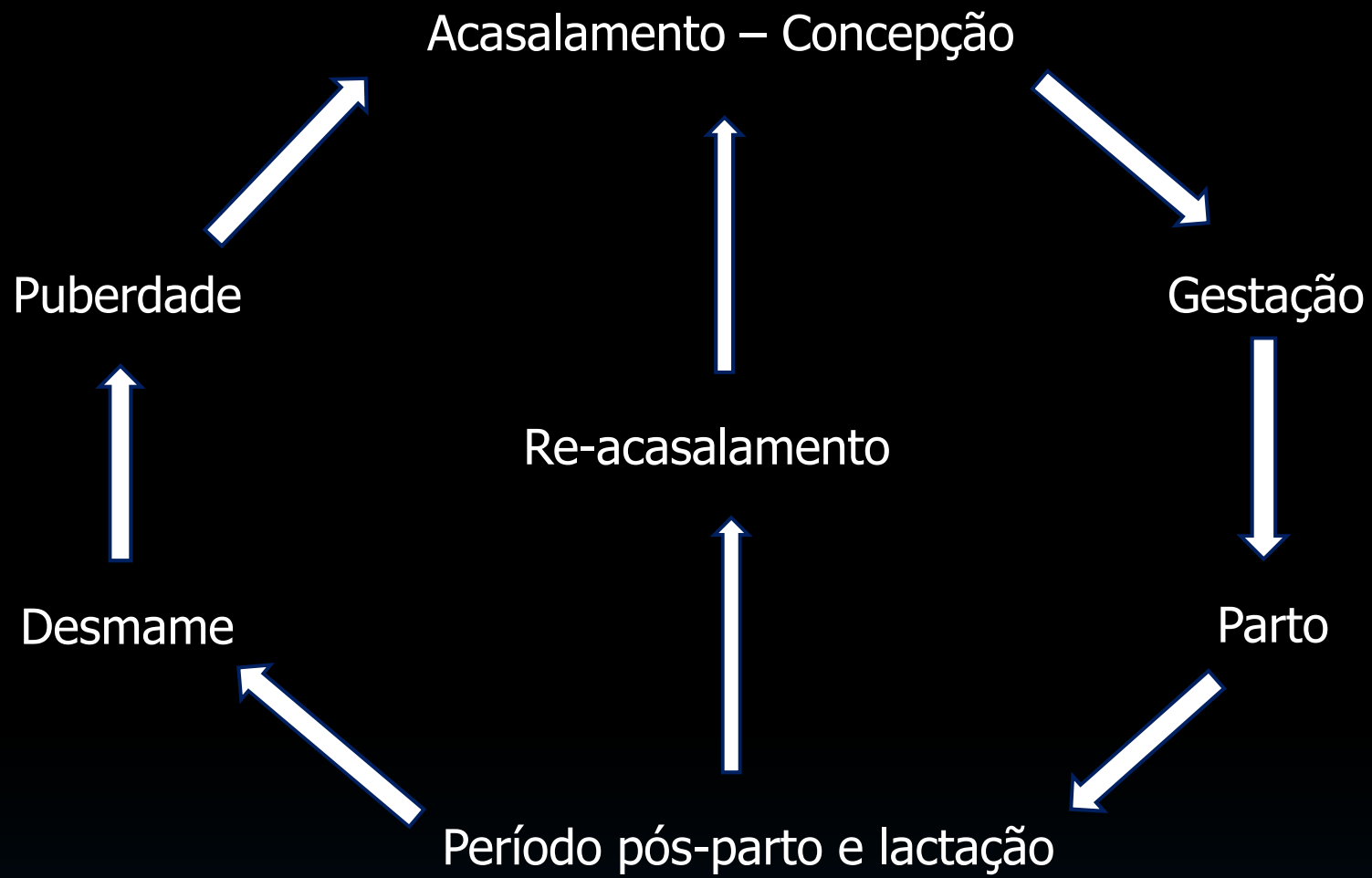




MANEJO DE NOVILHAS

Prof. Dr. Cássio C. Brauner

Prof. Dr. Marcelo A. Pimentel



PUBERDADE

Fase de transição de imaturidade para maturidade sexual, onde se modificam características **físicas, gametogênicas e comportamentais**, permitindo assim um serviço fértil.

Puberdade

➤ Fêmeas:

➤ (ACADÊMICO PARA PESQUISA)

- ❖ idade ao primeiro estro
- ❖ idade a primeira ovulação
- ❖ idade em que pode manter
prenhez

Puberdade

➤ Machos:

- ❖ idade em que apresenta comportamento sexual
- ❖ idade a primeira ejaculação
- ❖ idade em que os espermatozóides aparecem no ejaculado

PUBERDADE

Influência

Raça → raças mais precoces do que outras

Heterose → Pode reduzir a idade da puberdade em alguns cruzamentos

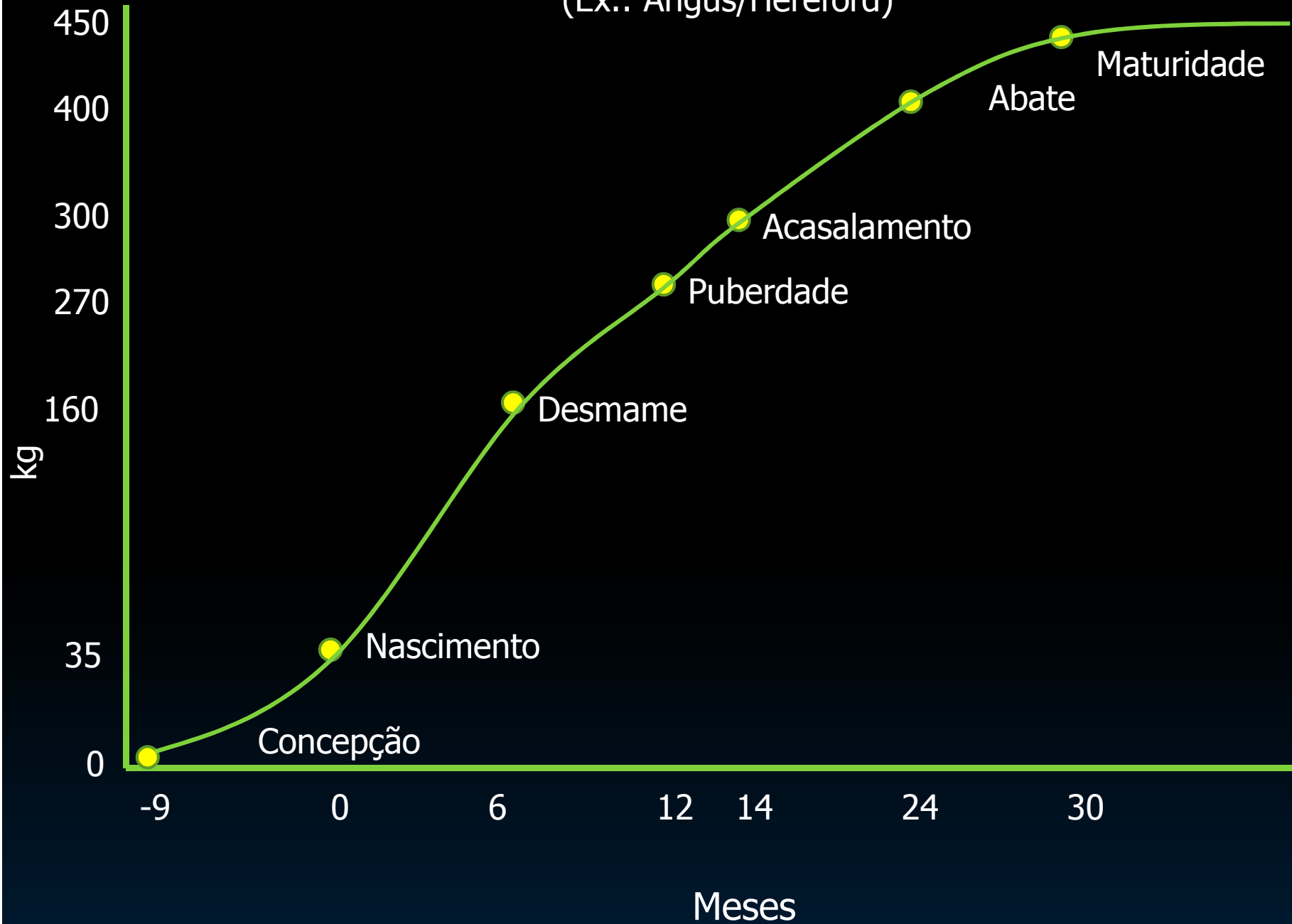
Nível alimentar → conduz a novilha mais rápido à puberdade

Bioestimulação → efeito da presença do macho na antecipação da puberdade

Puberdade

- Peso adulto: peso do animal quando atinge 25% de gordura química na carcaça, e, atinge o máximo de matéria desengordurada;
- Taxa de maturação: rapidez com que o animal atinge uma determinada proporção do seu peso adulto;
- Maturidade sexual: quando atinge todo seu potencial reprodutivo.

Curva de crescimento de bovinos (Ex.: Angus/Hereford)

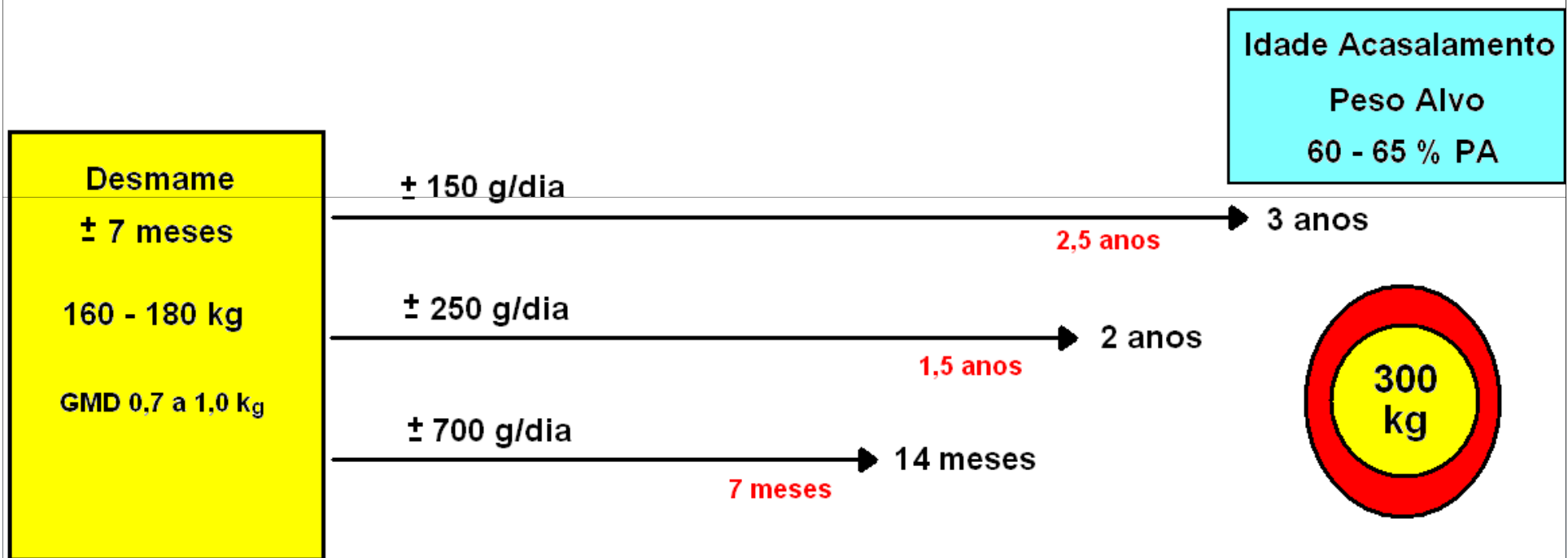


Puberdade

- Relação peso x idade
 - Característica da maturidade fisiológica e precocidade dos animais

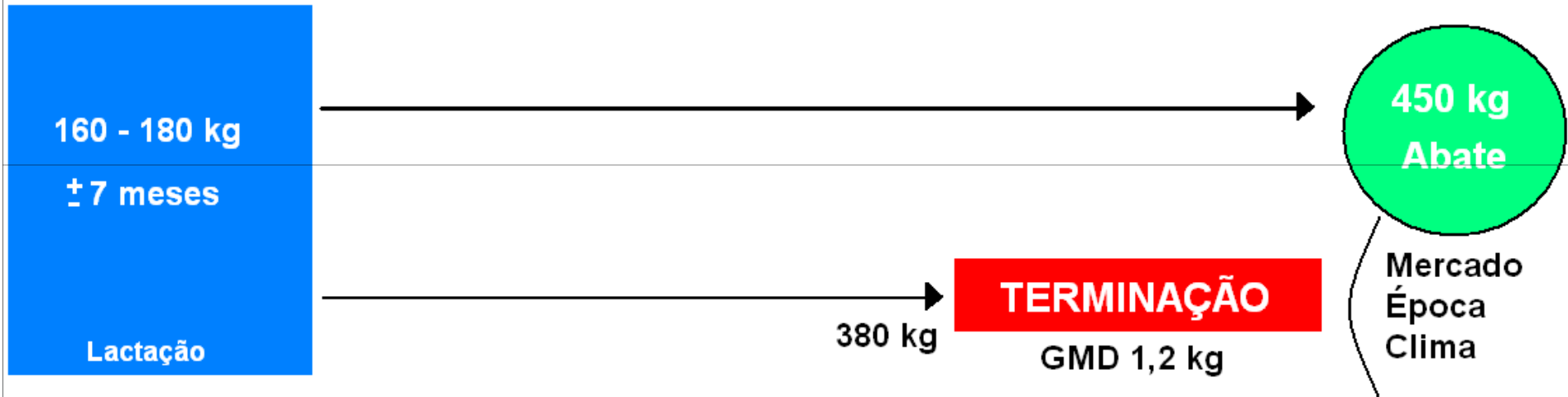
- Peso alvo para novilhas
 - Representa 60 a 65% do peso adulto (maduro)

RECRIA DE FÊMEAS



Desmame até o acasalamento

RECRIA DE MACHOS



RECOMENDAÇÕES DE MANEJO PARA NOVILHAS

Exame ginecológico pré-serviço → meta 80 a 90% de novilhas ciclando

Época do acasalamento → coincidir a época do acasalamento com a época de maior produção forrageira da propriedade

Duração do período de acasalamento → cerca de 21 dias (um ciclo) antes das vacas

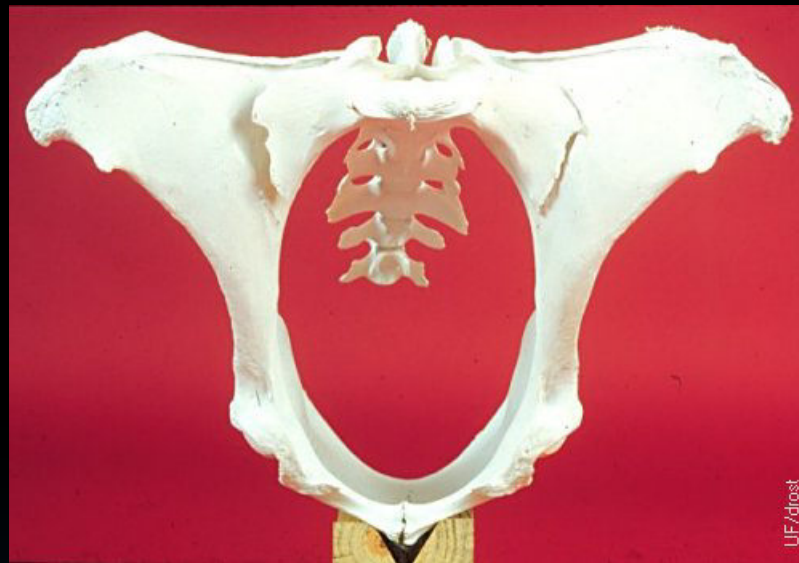
Distocia

- Conceito:

Dificuldade ou impedimento que o feto encontra para ser expulso do útero em virtude de problemas de origem materna, fetal ou ambos.

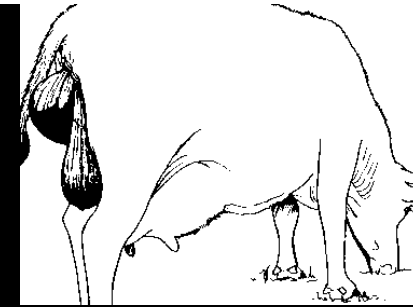
Distocia

- Área Pélvica da vaca



- ✓ Oval
- ✓ Diâmetro vertical > horizontal
- ✓ Diâmetro horizontal dorsal > ventral

Problemas de parto



- **Tamanho do terneiro** → influenciado pelo genótipo, sexo e duração da gestação.
- **Sexo do terneiro** → machos > fêmeas
- **Raça do terneiro** → influência materna e paterna
- **Nível nutricional da novilha** → CC deficiente ou CC muito alta
- **Área pélvica** → relação negativa entre a área pélvica e problemas de parto

Distocia

- Causas:

- ordem de parto;
- tamanho do terneiro;
- sexo;
- raça;
- CC;
- novilha;
- área pélvica.

RECOMENDAÇÕES DE MANEJO PARA NOVILHAS

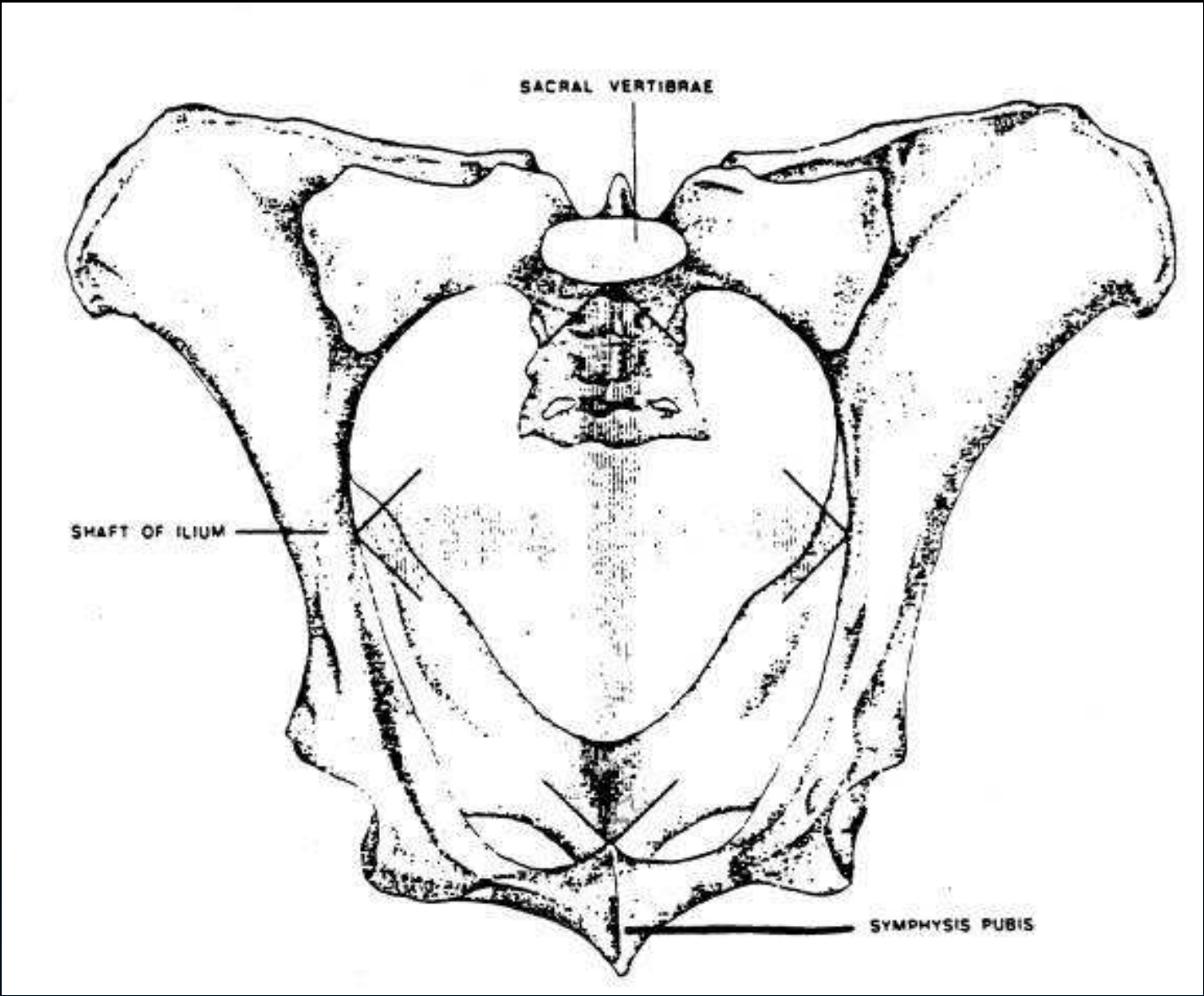
Touro → utilizar touros com DEP para facilidade para o parto

Manejo separado → exigências nutricionais diferenciadas em relação às vacas

Parto → Fazer um controle dos partos

DISTOCIA EM NOVILHAS

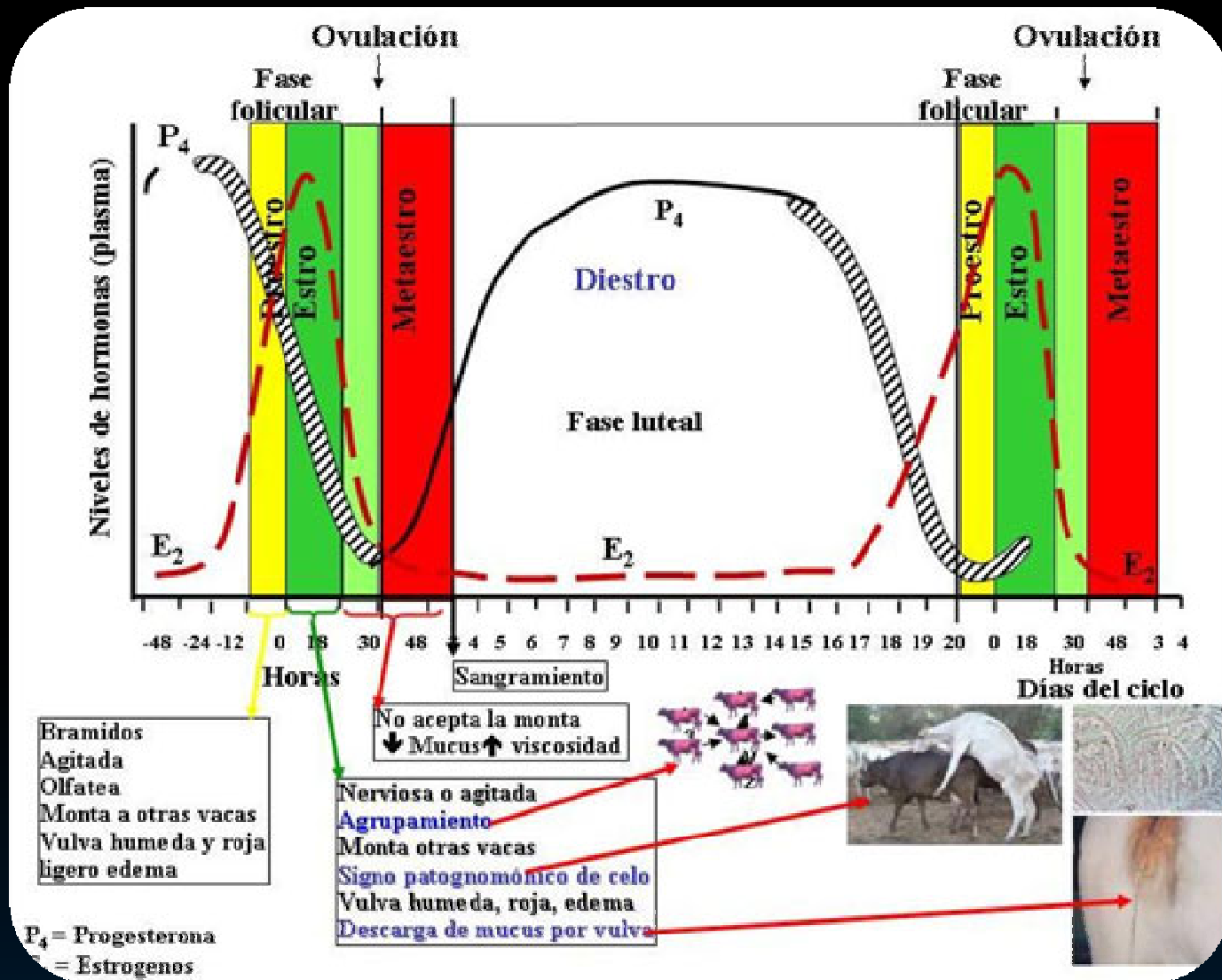
	Causa de distocia	Solução
Novilha	Nível nutricional Área pélvica	CC entre 3 e 4 Fazer a seleção
	Tamanho	DEP para peso ao nascer
Terneiro	Sexo	não (macho mais pesado)
	Raça	Escolher raças que não tenham predisposição para partos distócitos





Pelvímetro

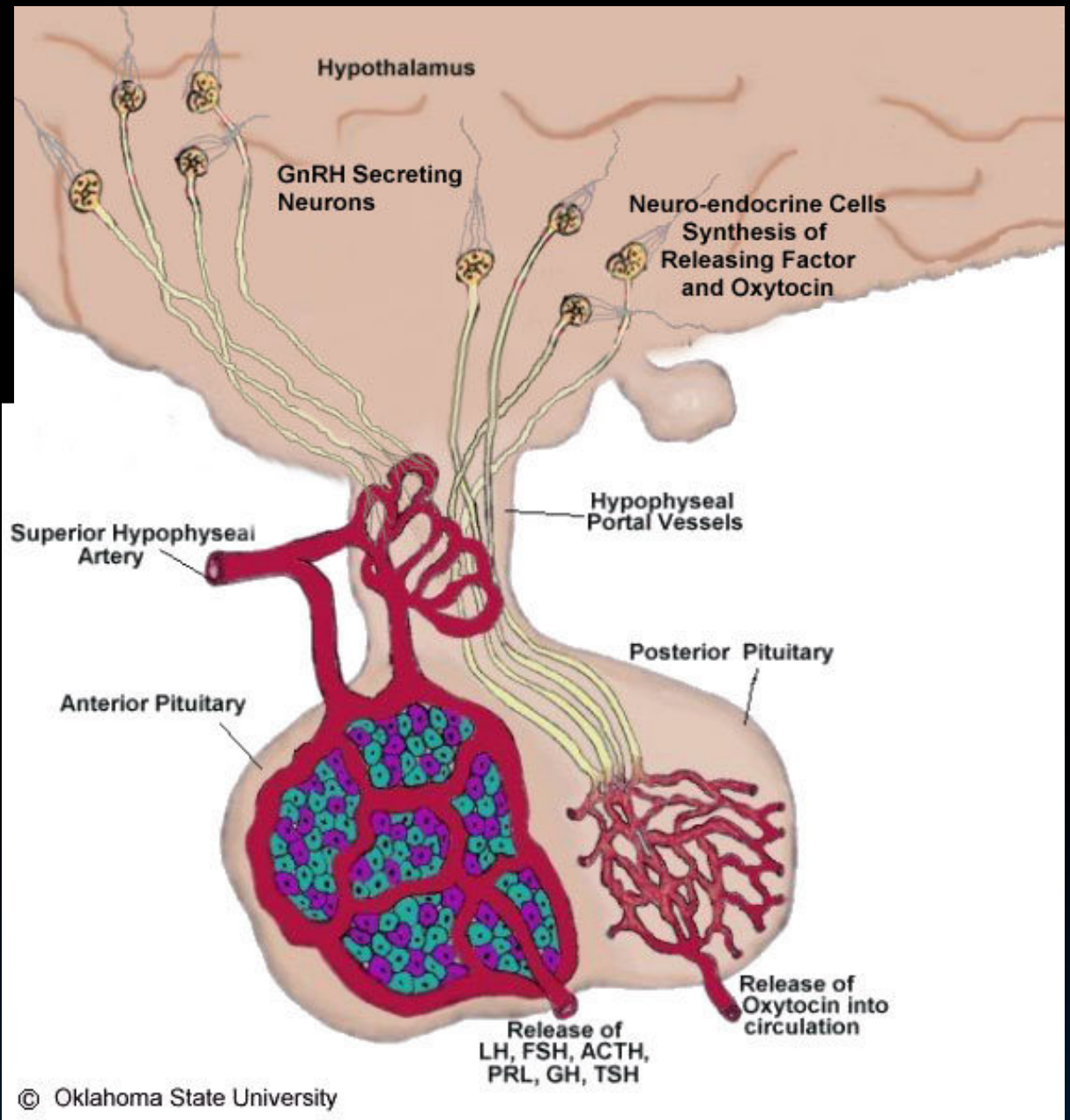
CICLO ESTRAL



Ovogênese

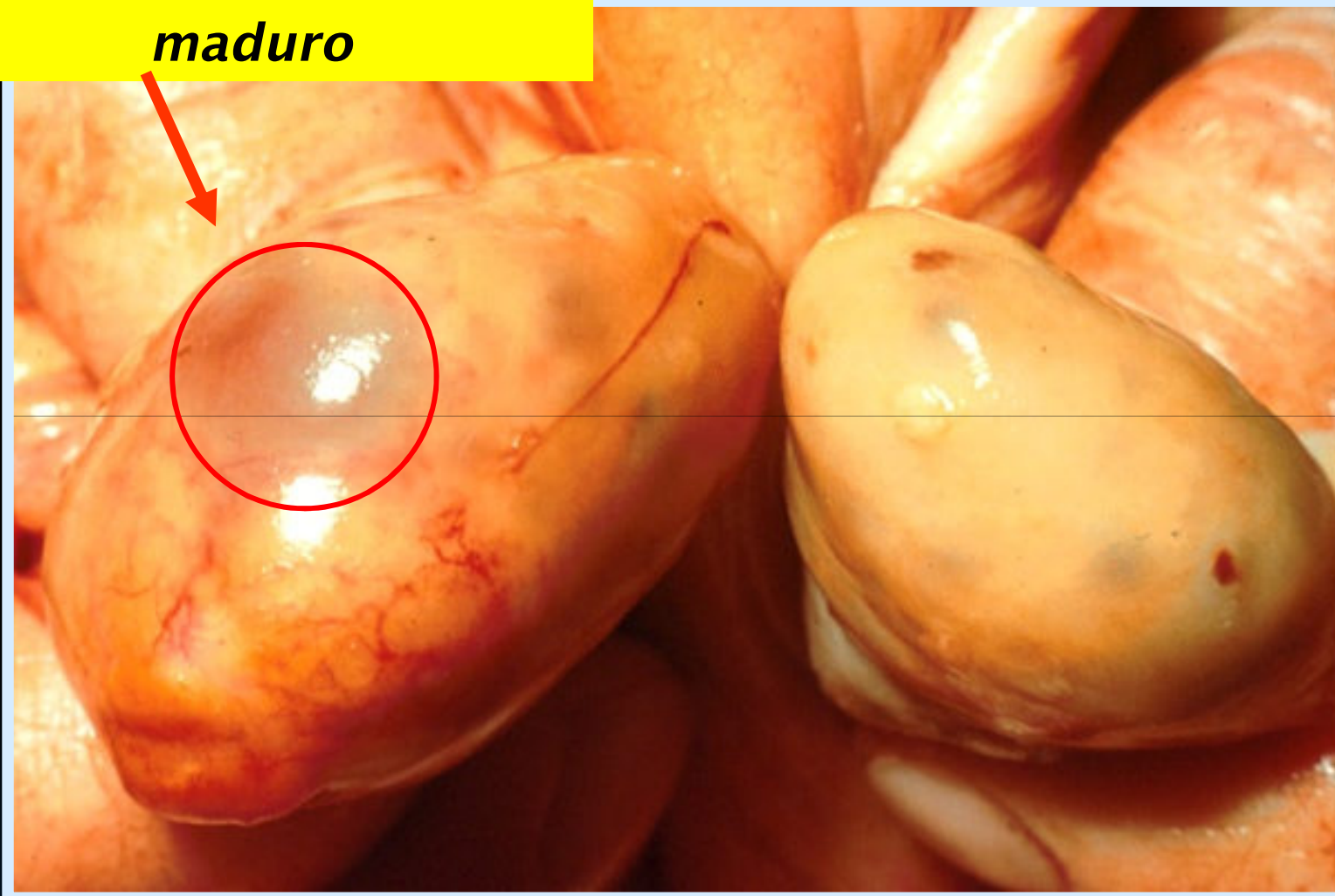
Tabela V-2. Estágios de desenvolvimento na ovogênese.

Fase	Características	Período
Mitose	Migração de células germinativas à área genital ($2n$) Ovogônia (multiplicação, $2n$)	5-35 dias do embrião 45-110 dias do embrião
Primeira meiose	Ovócito primário ($4n$): <ul style="list-style-type: none"> • profase I: folículo primário • metafase I: folículo com antro • anafase I: folículo maduro • telofase I 	nascimento a adulto puberdade: estro
Segunda meiose	Ovócito secundário ($2n$): <ul style="list-style-type: none"> • profase II: extrusão do 1º corpo polar ($2n$) • anafase II • telofase II: óvulo (n), Extrusão do 2º corpo polar (n) União de pronúcleos ($2n$)	ovulação fertilização embrião



CIO

**Folículo ovariano
maduro**



Duração → 12 a 18 horas

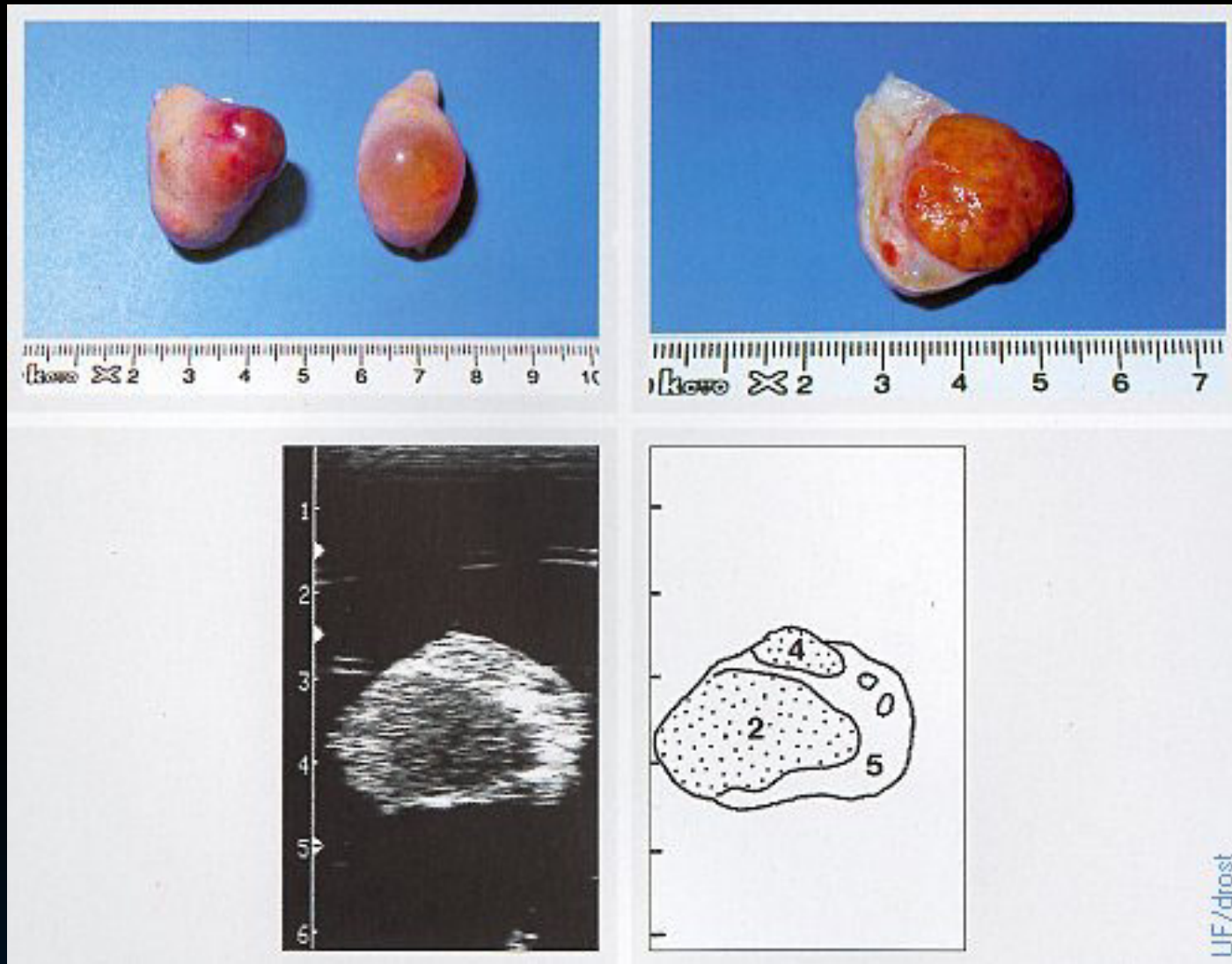
METAESTRO

Corpus albicans



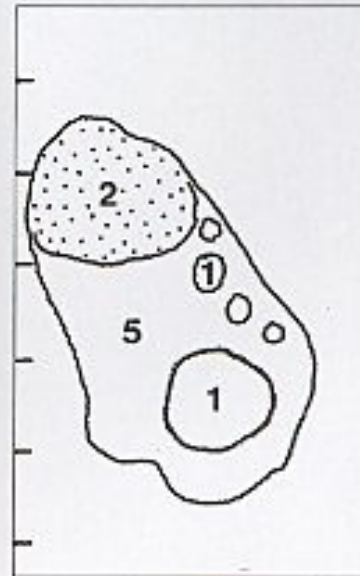
Duração → 3 a 5 dias

DIESTRO



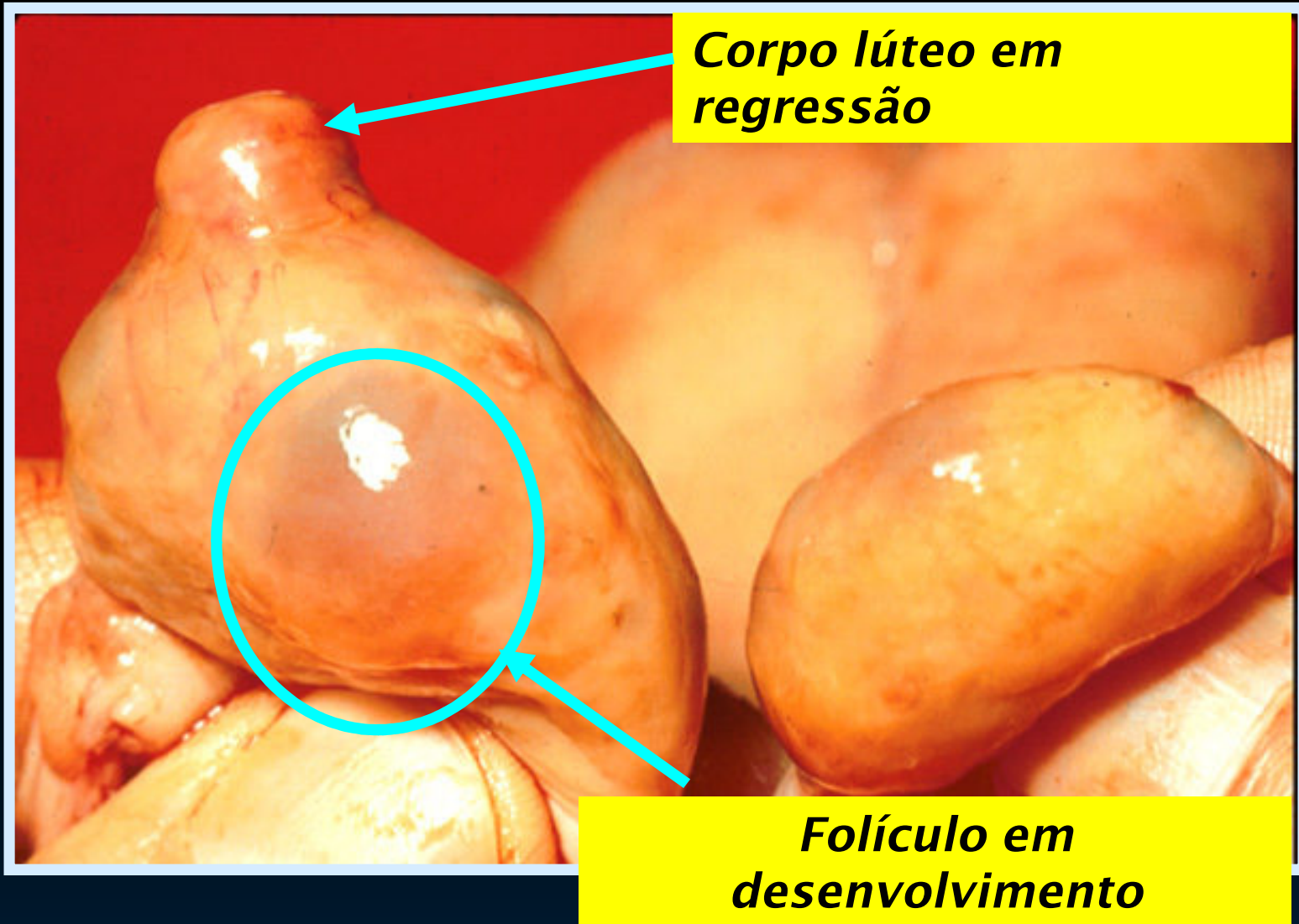
Duração → 13 a 15 dias

PRÓ-ESTRO



UIF/drost

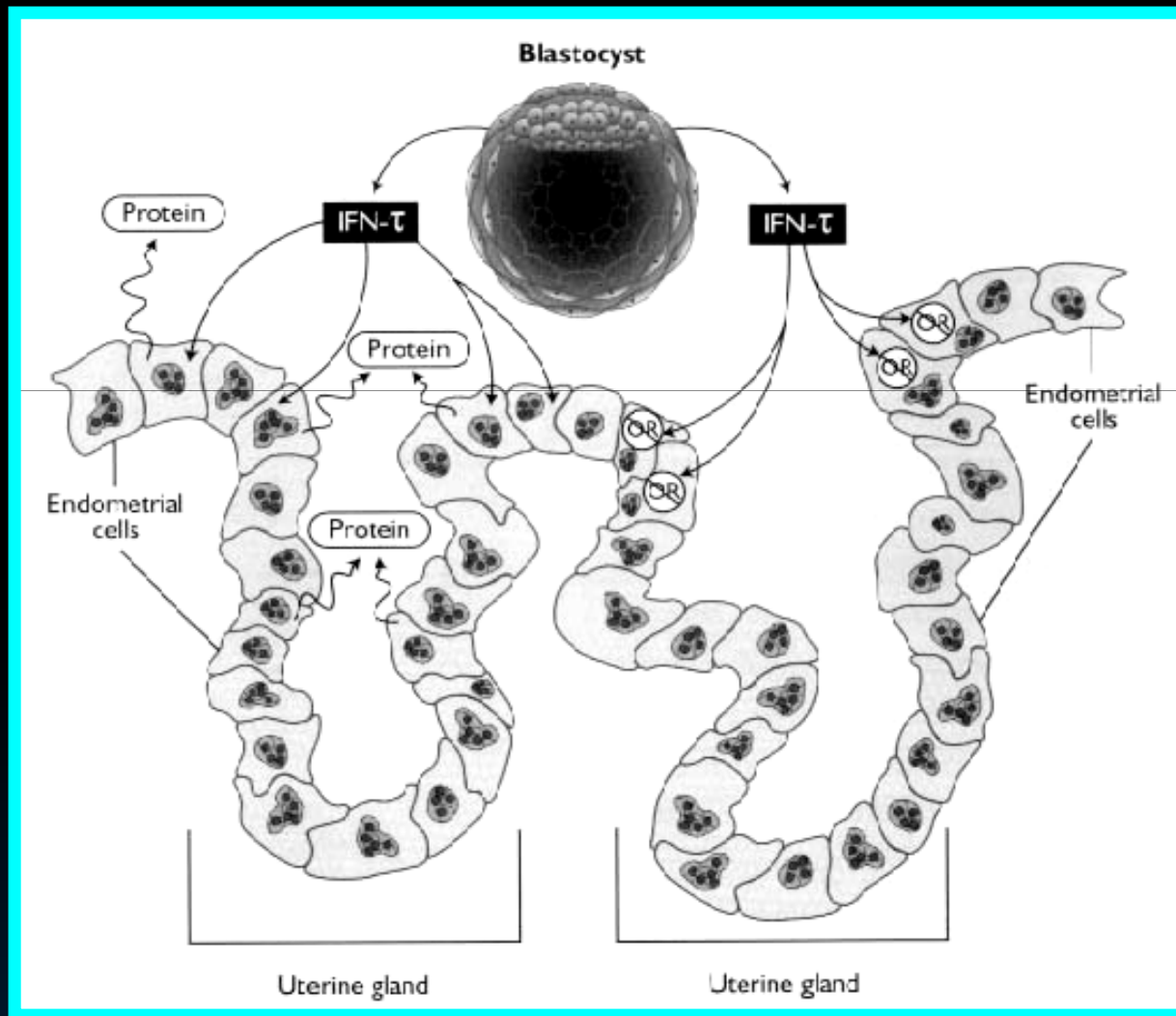
Duração → 2 a 3 dias



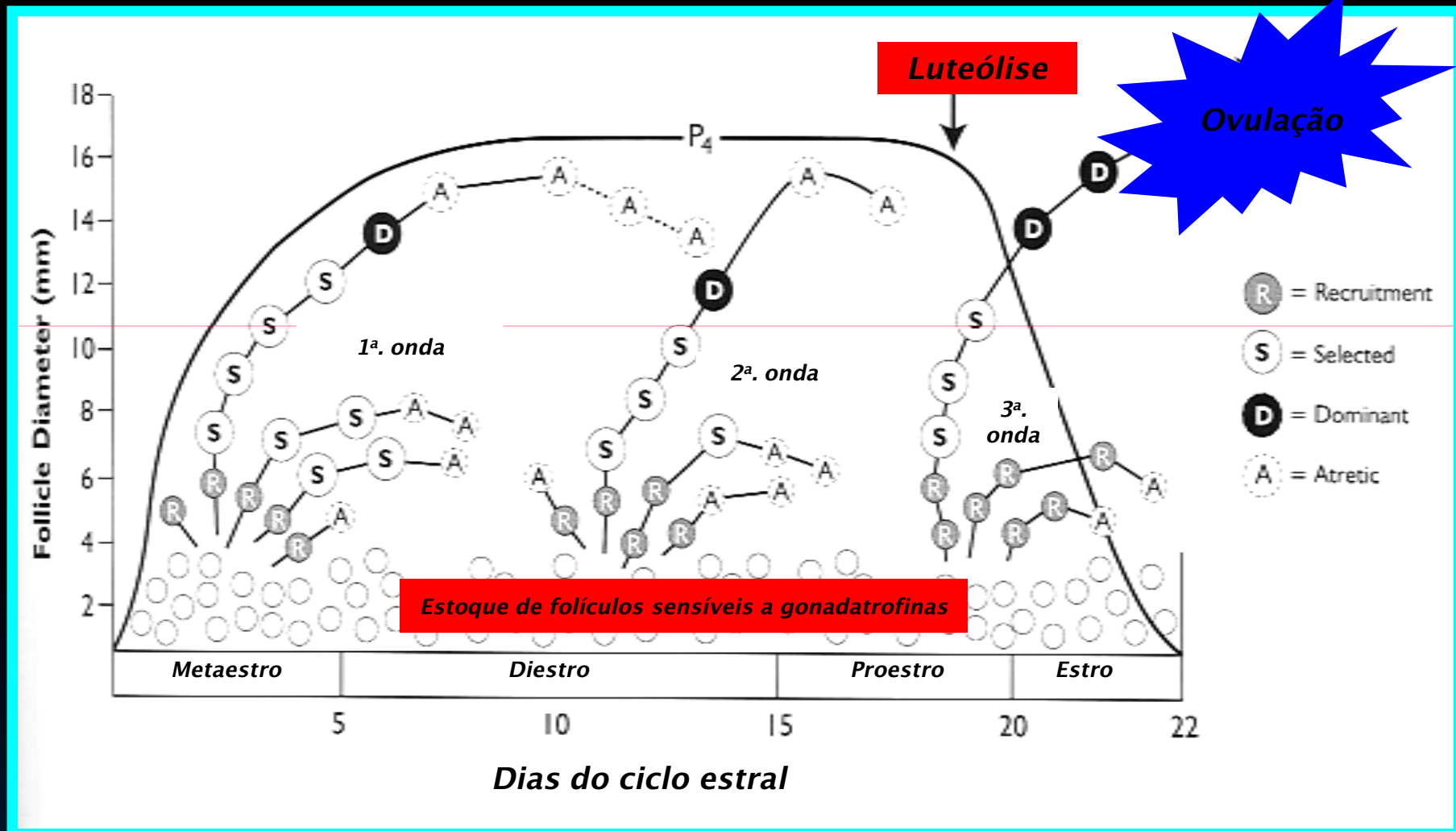
Corpo lúteo em regressão

Folículo em desenvolvimento

RECONHECIMENTO DA GESTAÇÃO RUMINANTES



DINÂMICA FOLICULAR













2005 12 5

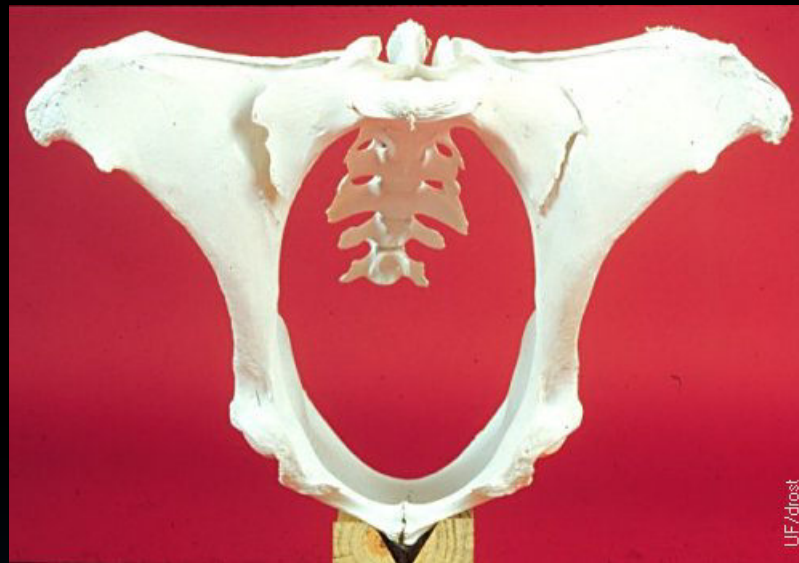
Distocia

- Conceito:

Dificuldade ou impedimento que o feto encontra para ser expulso do útero em virtude de problemas de origem materna, fetal ou ambos.

Distocia

- Área Pélvica da vaca



- ✓ Oval

- ✓ Diâmetro vertical > horizontal

- ✓ Diâmetro horizontal dorsal > ventral

Distocia

- Causas:

- ordem de parto;
- tamanho do terneiro;
- sexo;
- raça;
- CC;
- novilha;
- área pélvica.

DISTOCIA EM NOVILHAS

	Causa de distocia	Solução
Novilha	Nível nutricional Área pélvica	CC entre 3 e 4 Fazer a seleção
	Tamanho	DEP para peso ao nascer
Terneiro	Sexo	não (macho mais pesado)
	Raça	Escolher raças que não tenham predisposição para partos distócitos