



PEC Gestão de Pessoas

Monitorando Pessoas



Simone Halfen



“Monitorar significa seguir, acompanhar, orientar e manter o comportamento das pessoas dentro de determinados limites da variação.”



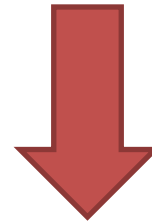


Bancos de dados e sistemas de informações de RH

Gerentes de linha tomam decisões sobre os subordinados;

Funcionários acessam informações a seu respeito;

Especialistas de RH (*staff*) pesquisam informações sobre a força do trabalho.



Sistema Integrado de
Informação

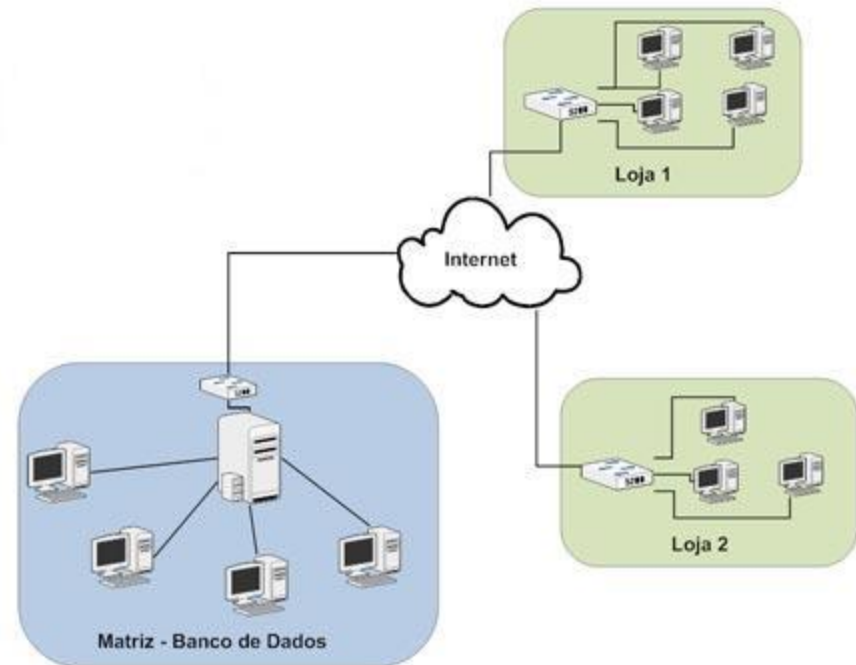




Bancos de dados e sistemas de informações de RH

Banco de dados:

Sistema de armazenamento e acumulação de dados disponível para o processamento e obtenção de informações





Bancos de dados e sistemas de informações de RH

Vários bancos de dados interligados, contendo os cadastros:

- de pessoal;
- de cargos;
- de seções;
- de remuneração;
- de benefícios;
- de treinamento;
- de candidatos;
- médico;
- outros cadastros.







Bancos de dados e sistemas de informações de RH

Para a montagem de um Sistema de Informação Gerencial (SIG):

- Quais informações os gerentes de linha precisam para cuidar de seus subordinados?
- Adaptar o sistema às necessidades dos gerentes de linha.
- Quais informações deve ser prestadas através de relatórios e quais devem ser acessadas nos terminais de computadores?





Bancos de dados e sistemas de informações de RH

Avaliação dos sistemas de informação de RH

- Comentários dos gerentes e funcionários recebidos pelo *staff*
- Monitorar os níveis de utilização do sistema





Sistemas de monitoração de RH

Antigamente:

- Cartão de ponto;
- Esquemas de vigilância

Atualmente:

- *Empowerment*: delegação de poder de decisão





Jornada de Trabalho:

- Calendário Anual: estabelece dias de trabalho e pontes
- Férias Coletivas: redução de custos laborais
- Semana de Trabalho Reduzida
- Horário Flexível para Trabalho: *flexitime*

Programação Antecipada

07:00 h

15:00 h

Programação Padrão

08:00 h

16:30 h

Programação Tardia

09:00 h

17:30 h

Horários-núcleo

09:00 h

11:00 h

13:00 h

15:00 h





VANTAGENS

- Melhora a atitude e moral das pessoas
- Acomoda o trabalho dos pais
- Diminui os atrasos
- Reduz os problemas de tráfego
- Aumenta a produção
- Facilita a progração pessoal de compromissos
- Acomoda os programas de lazer
- Diminui faltas
- Diminui a rotatividade

DESVANTAGENS

- Supervisão de um período de trabalho
- Pessoas-chave não estão presentes em alguns momentos
- Pessoas que abusam do programa
- Planejamento de programas de trabalho
- Controle das horas trabalhadas
- Programação de reuniões
- Poucas pessoas disponíveis em alguns momentos





Sistema de Monitoração de RH

- Trabalho Compartilhado
- Trabalho Remoto
- Trabalho Parcial





Perguntas

